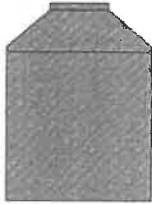
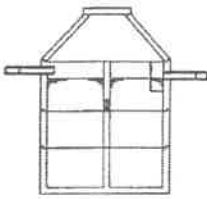


Regenwassernutzung, Schachtbauwerke, Klärtechnik, Abscheidetechnik



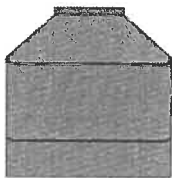
Regenwassersammelschächte...

- ... in Ringbauweise
- ... als Monolithbehälter
- ... Zubehör, z.B. Filter, Pumpen, Hauswasserwerke, etc.



Kleinkläranlagen,

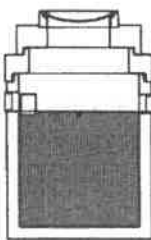
- in Ringbauweise oder als Monolithbehälter, als...
- ... mechanische 3-Kammer-Kläranlagen
- ... vollbiologische Kläranlagen, z.B. als...
 - ... Bodenkörperfilterschacht
 - ... getauchtes Festbett
 - ... SBR-Anlage
- ... Nachrüstätze (vollbiologisch) für bestehende Kläranlagen
- ... Probeentnahmeschächte
- ... Verteilerschächte
- ... Zubehör



Schachtbauwerke, Pumpschächte, etc.

Ausführung nach Ihren Angaben!

Abscheideranlagen



- ... Schlammfänge
- ... Benzin- und Ölabscheider
- ... Koaleszenzabscheider
- ... Kompaktabscheider
- ... Fettabscheider
- ... Fettkompaktabscheider
- ... Stärkeabscheider
- ... Probeentnahmeschächte
- ... Zubehör

Preise und genaue Zeichnungen erhalten Sie bei Bedarf auf Anfrage!