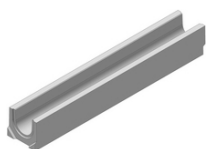


## Rinnensysteme



**Faserfix-100-E-Standard-Abflußrinnen**, Gesamtbreite 162 mm, lichte Weite 100 mm, Höhe 140 mm - 200 mm, Gewicht 32 kg - 39 kg,



Rinnen-Unterteil; Baulänge 100 cm; mit Gefälle Nr. 1-10; 0,6 % Euro/St.

Rinnen-Unterteil, Baulänge 100 cm, ohne Gefälle Euro/St.

Rinnen-Unterteil, Baulänge 100 cm, ohne Gefälle, mit senkrechtem Ablauf nach unten Euro/St.

Rinnen-Unterteil, Baulänge 50 cm, ohne Gefälle, passend zu Rinne Nr. 1 oder Rinnen ohne Gefälle Euro/St.



Rinnen-Sinkkasten-Unterteil, Baulänge 50 cm, mit 2 vorgeformten Abläufen  $\varnothing$  100 mm (je nach Bedarf zum Durchbrechen) Euro/St.



Klemm-Stegrost, Baulänge 100 cm - SW 75/9 mm, Pkw-befahrbar, verzinkt Euro/St.

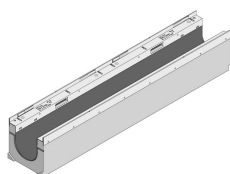
Klemm-Stegrost, Baulänge 50 cm - SW 75/9 mm, Pkw-befahrbar, verzinkt Euro/St.

Klemm-Maschenrost, Baulänge 100 cm - MW 30/10 mm, Klasse B, verzinkt Euro/St.

Klemm-Maschenrost, Baulänge 50 cm - MW 30/10 mm, Klasse B, verzinkt Euro/St.

GUGI-Guss-Gitterrost, Baulänge 50 cm - MW 15/25 mm, Klasse C, schwarz Euro/St. <sup>1</sup>

<sup>1</sup> Klemmrost-Verschraubung erforderlich, siehe Zubehör



**Faserfix-Super-100-KS-Schwerlastrinnen**, Gesamtbreite 160 mm, lichte Weite 100 mm, Höhe 160 mm - 220 mm, Gewicht 35 kg - 40 kg, mit verzinkten Stahlzargen, mit „Side-Lock“-Schnellverschluß

Rinnen-Unterteil; Baulänge 100 cm; mit Gefälle Nr. 1-10; 0,6 % Euro/St.

Rinnen-Unterteil, Baulänge 100 cm, ohne Gefälle Euro/St.

Rinnen-Unterteil, Baulänge 100 cm, ohne Gefälle, mit senkrechtem Ablauf nach unten Euro/St.

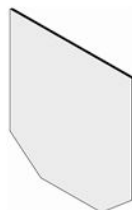
Rinnen-Unterteil, Baulänge 50 cm, ohne Gefälle, passend zu Rinne Nr. 1 oder Rinnen ohne Gefälle Euro/St.

Rinnen-Sinkkasten-Unterteil, Baulänge 50 cm, mit 2 vorgeformten Abläufen  $\varnothing$  100 mm (je nach Bedarf zum Durchbrechen) Euro/St.



Gußrost, Baulänge 50 cm, Klasse D, SW 100 x 14 mm Euro/St.

### Faserfix-Zubehör passend für alle o.a. Abflußrinnen:

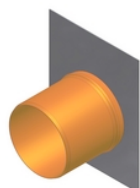


Kunststoff-Schlammmeimer, für Rinnensinkkästen Euro/St.

Kunststoff-Geruchsverschluß,  $\varnothing$  100 mm, für Rinnensinkkästen Euro/St.

Stirnwand für Rinnenanfang/Rinnenende, verzinkt Euro/St.

Stirnwand für Rinnenanfang/Rinnenende, verzinkt, mit waagrechttem PVC-Auslauf  $\varnothing$  100 mm Euro/St.



Klemmrostverschraubungen für Klemmroste und Gußroste (nur bei Faserfix 100-E-Standardrinne mit Gußrost Klasse C erforderlich, bei allen anderen Klemmrosten und Gußrosten als zusätzliche Befestigung möglich!) Euro/St.

+ Mwst.

**Weitere Größen oder andere Abdeckungen auf Anfrage!**