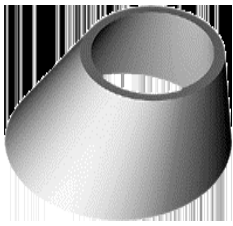


Schachtteile nach DIN 4034 Teil 2

**Schachtkonen, SH-F, DIN 4034 - Teil 2 (mit Falzverbindung)**

zentrisch, ohne Steigeisen

Format	Gewicht	Preis auf Anfrage!
Ø 60/45/40 cm	129 kg	Euro/St.
Ø 150/62,5/60 cm	600 kg	Euro/St.

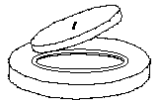
Ø 200/62,5/60 cm	1040 kg	} Preise bei Bedarf auf Anfrage! nicht lagermäßig
Ø 250/100/80 cm	1900 kg	
Ø 280/100/80 cm	1970 kg	

Betondeckel

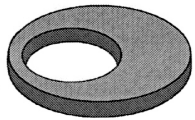
...passend auf Schachtringe, SR-F nach DIN 4034/2 (anstelle von Konen)

**-- 2-teilig --**

Format	Höhe	Belastung	Gewicht	Preis auf Anfrage!
Ø 80 cm innen	ca. 6 cm	begehbar	85 kg	Euro/St.
Ø 100 cm innen	ca. 6 cm	begehbar	140 kg	Euro/St.

**-- mit eingebautem Deckel Ø 62,5 cm innen**

Format	Höhe	Belastung	Gewicht	Preis auf Anfrage!
Ø 80 cm innen	ca. 8 cm	begehbar	110 kg	Euro/St.
Ø 100 cm innen	ca. 8 cm	begehbar	230 kg	Euro/St.
Ø 150 cm innen	ca. 6 cm	ca. 1,5 to.	190 kg	Euro/St.

Abdeckplatten, AP-F, passend auf Schachtringe mit ...

Format	Höhe	Belastung	Gewicht	Preis auf Anfrage!
Ø 60 cm innen ... ①	10 cm	40 to.	38 kg	Euro/St.
Ø 80 cm innen ... ②	12 cm	40 to.	150 kg	Euro/St.
Ø 100 cm innen ... ②	15 cm	15 to.	265 kg	Euro/St.
Ø 100 cm innen ... ②	25 cm	40 to.	450 kg	Euro/St.
Ø 150 cm innen ... ②	17 cm	40 to.	800 kg	Euro/St.

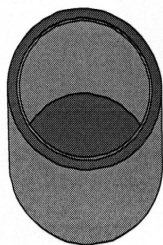
① ... mit mittiger Aussparung Ø 45 cm (Aufsätze oder Betonteile für Strassenabläufe)

② ... mit aussermittiger Aussparung Ø 62,5 cm

Weitere Deckel und Abdeckplatten, für stärkere Belastung, etc. auf Anfrage!

Schachtringe, mit Boden, SU-F, DIN 4034 - Teil 2 (m. Falzverbindung)...

... ohne Aussparungen (Kübel)

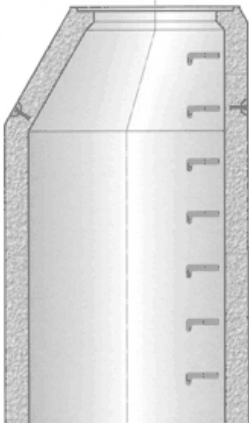


Format	Gewicht	Preis auf Anfrage!
Ø 80/66 cm	360 kg	Euro/St.
Ø 100/50 cm	460 kg	Euro/St.
Ø 120/50 cm	790 kg	Euro/St.
Ø 150/50 cm	960 kg	Euro/St.
Ø 200/50 cm	1450 kg	} Preise auf Anfrage, nicht lagermäßig!
Ø 250/50 cm	2130 kg	
Ø 280/50 cm	2740 kg	

... mit Aussparungen

Ø 100/50 cm mit 2 Aussparungen D 20 cm	460 kg	Euro/St.
--	--------	----------

Schachtteile nach DIN 4034 Teil 1

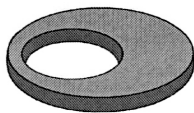


Schachtkonen, SH-M, DIN 4034 – Teil 1, mit Steigeisen DIN 1212 E,
(mit Muffenverbindung – Gleitringdichtungen u. Lastausgleichsringe erforderlich)

Ø 100/62,5/85 cm ①	785 kg
Ø 100/62,5/110 cm ①	1040 kg
Ø 100/62,5/135 cm ①	1295 kg
Ø 100/62,5/160 cm ①	1550 kg
Ø 100/62,5/185 cm ①	1805 kg
Ø 100/62,5/210 cm ①	2060 kg
Ø 100/62,5/235 cm ①	2315 kg
Ø 100/80/60 cm	451 kg

nicht lagermäßig!
Preise bei Bedarf auf Anfrage!

① Schacht mit integriertem Schachtkonus, mit integriertem Kugelkopfanker für einfaches und sicheres Handling an der Baustelle! Vorteile: weniger Fugen (→ Ersparnis von zusätzlichen Gleitringdichtungen und Lastausgleichsringen), Zeit und Kostenersparnis!



Abdeckplatten; AP-M; Kasse D; mit Aussparungen Ø 62,5 cm
außermittig; 20 cm Stärke; passend für Schacht mit...

Format	Gewicht	Euro/St.
Ø 100 cm innen	490 kg	



Schachtunterteile, SU-M, DIN 4034 – Teil 1,
mit Gerinne, mit KG-Rohr-Anschlüssen DN 150, mit Muffe,... ②

Format	Gewicht	Euro/St.
...Ø 100/65 cm, gerader Durchlauf	1300 kg	
...Ø 100/65 cm, Durchlauf mit 90°-Bogen	1300 kg	
...Ø 100/65 cm, mit Y-Gerinne	1300 kg	
...Ø 100/65 cm, Zulauf bei 9° u. 12°/Auslauf bei 6°	1300 kg	
...Ø 100/65 cm, Zulauf bei 3° u. 12°/Auslauf bei 6°	1300 kg	
...Ø 100/65 cm, Zulauf bei 9°, 12° u. 3°/Auslauf bei 6°	1300 kg	
...Ø 100/70 cm, gerader Durchlauf, monolithisch gefertigt	1265 kg	Preise auf Anfrage!

Preise bei
Bedarf
auf Anfrage!

Schachtunterteile mit zusätzlichen Einläufen, abgewinkelten Durchläufen, anderen Rohranschlüssen, bzw. monolithisch gefertigt, etc.

Preise auf Anfrage!

② Wir weisen darauf hin, dass für Abwässer oder Schmutzwasser die Norm DIN 4034/1 – Typ 2 – maßgebend ist!

Schachtabdeckungen, ...passend auf Konen Ø 62,5 cm (innen)**Konusabdeckplatte** (ohne Rahmen)

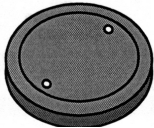
Format	Höhe	Belastung	Gewicht	
Ø 80 cm aussen	6 cm	begehrbar	70 kg	Euro/St.

Beton-Konusdeckel, mit Betonrahmen

Ø 62,5 cm innen	10 cm	begehrbar	80 kg	Euro/St.
-----------------	-------	-----------	-------	----------

Kunststoff-Konusdeckel, mit Rahmen – die leichte Alternative

Ø 60,0 cm innen	8 cm	begehrbar	12 kg	Preis auf Anfrage!
-----------------	------	-----------	-------	--------------------

**Göbeldeckel, Ø 62,5 cm innen, 8 cm Stärke**

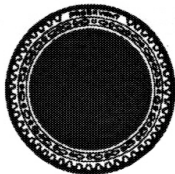
mit Betonfüllung und Betonrahmen	Prüflast 5,0 to.	80 kg	Euro/St.
Vollguß, mit „Frankenwappen“	Prüflast 5,0 to.	75 kg	Euro/St.
Vollguß, mit „Bayernwappen“	Prüflast 5,0 to.	75 kg	Euro/St.

Deckel, ...

...aus Stahl, verzinkt, quadratisch 710/710 mm, für Konen mit
 Ø 62,5 cm innen 3,6 cm 7,5 kN 17 kg

...aus Stahl, verzinkt, mit „wählbarer Oberfläche“, bauseitige
 Füllung der Deckelwanne, quadratisch 755/755 mm,
 für Konen mit
 Ø 62,5 cm innen 9 cm Klasse B 105 kg

...aus Guß, schwarz, mit Gravur (nach Wunsch z.B. Namen)
 Ø 62,5 cm innen 12 cm Klasse B 105 kg
 Aufpreis: mit Pulverbeschichtung
 Aufpreis: für Cortonstahl-Optik

**...aus Guß und Beton, mit oder ohne Ventilationsöffnungen, ...****... ohne Einlage:**

Ø 62,5 cm innen	12 cm	Klasse B	105 kg
Ø 62,5 cm innen	16 cm	Klasse D	190 kg

... mit Einlage:

Ø 62,5 cm innen	16 cm	Klasse D	190 kg
-----------------	-------	----------	--------

... weitere Ausführungen auf Anfrage!

Preise
auf
Anfrage!

**Einlaufroste**

Ø 62,5 cm innen	12 cm	Klasse B	105 kg
Ø 62,5 cm innen	16 cm	Klasse C	160 kg

**Schmutzfänger, verzinkt, passend für Deckel**

leichte Ausführung
schwere Ausführung, mit Kreuzstrebe