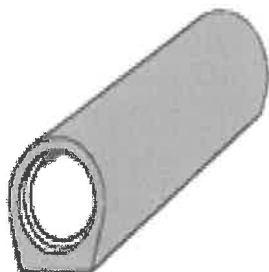


Betonrohre, Grabensohlschalen

Betonrohre, DIN 4032, KF-F,
kreisförmig mit Falz und Fuß, Baulänge 100 cm



Format	Gewicht	VE/Pal.	
Ø 10 cm	27 kg		Euro/St.
Ø 15 cm	45 kg	25 St.	Euro/St.
Ø 20 cm	58 kg	16 St.	Euro/St.
Ø 25 cm	80 kg		Euro/St.
Ø 30 cm	115 kg		Euro/St.
Ø 40 cm	175 kg		Euro/St.
Ø 50 cm	250 kg		Euro/St.
Ø 60 cm	360 kg		Euro/St.
Ø 80 cm	615 kg		Euro/St.
Ø 100 cm	960 kg		Euro/St.
Ø 120 cm	1362 kg		Euro/St. ①

Schwerlastrohre, DIN 4032, KFW-F, kreisförmig mit Falz und Fuß, wandverstärkt **mit Spitze**, Baulänge 100 cm ②



Format	Gewicht	
Ø 30 cm	170 kg	Euro/St.
Ø 40 cm	285 kg	Euro/St.
Ø 50 cm	323 kg	Euro/St.
Ø 60 cm	465 kg	Euro/St.
Ø 80 cm	950 kg	Euro/St.
Ø 100 cm	1190 kg	Euro/St.

Böschungsköpfe, ohne Rohransatz - Neigung 1:1, 45°, mit Falz und Fuß, mit Kopfplatte

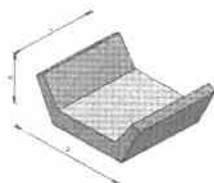


Format	Gewicht	
Ø 30 cm	80 kg	Euro/St.
Ø 40 cm	170 kg	Euro/St.
Ø 50 cm	270 kg	Euro/St.
Ø 60 cm	370 kg	Euro/St.
Ø 80 cm	900 kg	Euro/St.
Ø 100 cm	1680 kg	Euro/St.

Glockenmuffenrohre (B-K-GM) ① und
Stahlbetonrohre (SB-K-GM) ①

auf Anfrage!

Grabensohlschalen, trapezförmig - Baulänge 33 cm



Format b/w/h ③	Gewicht	VE/Pal.	
63/30/10 cm	102 kg/m	24 St./8 m	Euro/m
73/40/10 cm	123 kg/m	24 St./8 m	Euro/m
83/50/10 cm ①	141 kg/m	24 St./8 m	Euro/m
85/50/30 cm ①	235 kg/m	6 St./2 m	Euro/m

① nicht lagermäßig – nur auf Bestellung!

② ohne Spitze auf Anfrage!

③ b = lichte Breite oben, w = lichter Wasserlauf, h = lichte Höhe (Wandung ca. 5 cm)